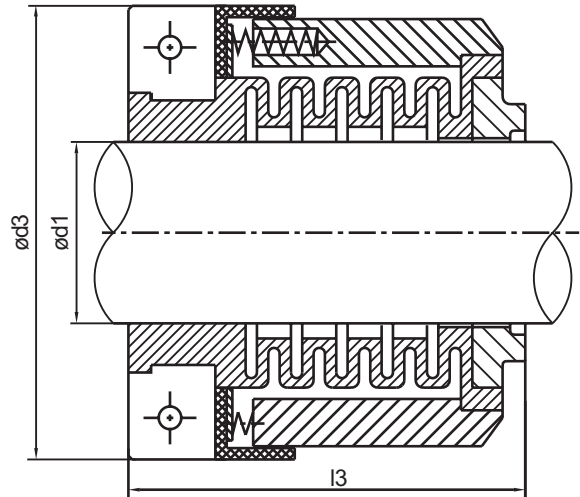
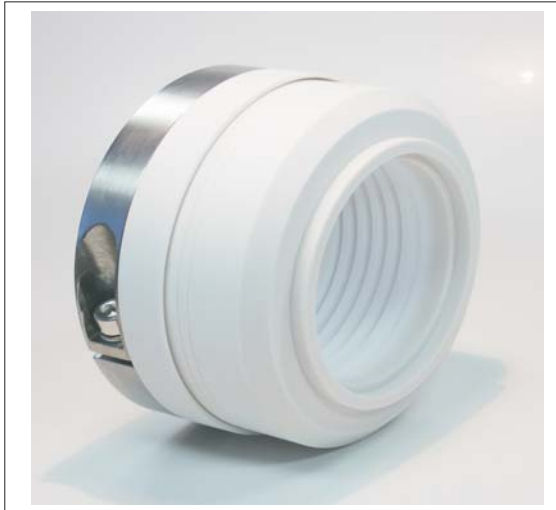


Type FES1/FES2



Technische Daten

- Einfachwirkend
- Aussenliegende
- Drehrichtungsunabhängig
- Gruppenbefederung
- PTFE-Balg
- Austauschbare Dichtflächen

Einsatzgrenzen

d1 = 19 - 75 mm
 p = 10 bar
 t = -30 °C - 120 °C
 vg = 15 m/s

Werkstoffe

Gleitring: Kohle (Z32)
 PTFE (gef.) (T1)
 SIC (U32)

Gegenring: Keramik (C)
 SIC (U31)

Elastomer: PTFE (T)

FES1

FES2

d1	d1 Zoll	d3	l4	d3	l4
19	0,750	-	-	54	31
20		-	-	57	31
22	0,875	-	-	57	31
24		-	-	61	33
25	1,000	60	43,5	61	33
28	1,125	60	43,5	67	36
30		67	43,5	70	37
32	1,250	-	-	70	37
33		72	43,5	73	38
35	1,375	72	43,5	73	38
38	1,500	-	-	76	38
40	1,625	78	43,5	80	40
43		-	-	83	40
45	1,750	84	47,5	83	40
48		-	-	89	43
50	2,000	88	47,5	89	43
53	2,125	-	-	103	53
55	2,250	93	47,5	107	53
58		-	-	110	53
60	2,375	98	52,0	110	53
63	2,500	106	46,0	113	53
65	2,625	103	52,0	116	53
68		-	-	118	53
70	2,750	-	-	118	53
75	3,000	-	-	126	53

Änderungen jederzeit vorbehalten



Ignatz-Wiemeler-Strasse 8
 49479 Ibbenbüren

Tel.: 05451 / 54583-10
 Fax: 05451 / 54583-20

fluiten@fluiten.de
 www.fluiten.de